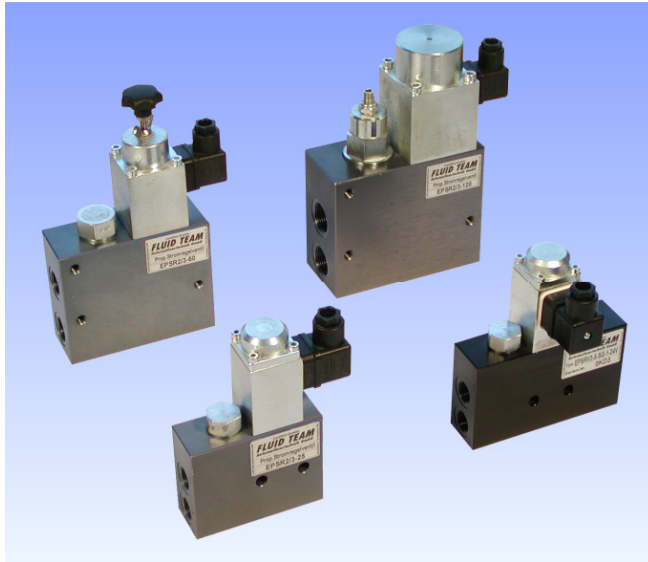


Proportional-Stromregelventil EPSR

Verrohrungsgehäuse • max. 315 bar • max. 120 l/min



Beschreibung

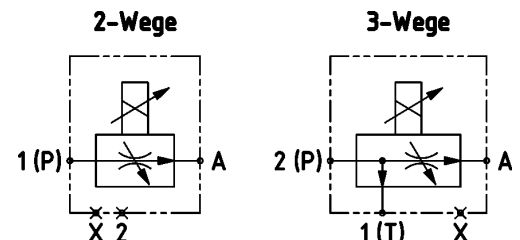
Das Proportional-Stromregelventil der Baureihe EPSR regelt einen Volumenstrom stufenlos abhängig vom elektrischen Ansteuerstrom. Der eingestellte Volumenstrom bleibt auch bei sich verändernden Druckverhältnissen (z.B. Lastdruck) konstant. Durch die scharfkantige Ausbildung der Stromblende bleiben Viskositätsänderungen des Öles nahezu ohne Einfluß auf die Volumenstromregelung. Alle wichtigen Teile bestehen aus gehärtetem und geschliffenem, z.T. gehonten Präzisionsstahl, woraus eine extreme Verschleißfestigkeit resultiert. Die Geräte sind sowohl in 2-Wege- als auch in 3-Wege-Ausführung lieferbar. Es stehen 3 Baugrößen bis max. 120 l/min zur Verfügung. Innerhalb dieser Baugrößen kann unter zahlreichen Zwischenabstufungen gewählt werden. Optional kann das EPSR mit einer feststellbaren Nothandbetätigung (mit Handrad) ausgestattet werden.

2-Wege-Stromregelventile EPSR2 werden meist in Verbindung mit druck- oder fördermengengeregelten Pumpen oder zur Regelung im Rücklauf eines Verbrauchers eingesetzt. Beachten Sie: der Druck vor dem Stromregelventil kann bis auf den Pumpendruck ansteigen, u.U. ist ein zusätzliches Druckbegrenzungsventil vorzusehen.

Ferner ist zur genauen Regelung des Volumenstromes eine Druckdifferenz über dem Stromregler von ca. 4 bar – 15 bar (je nach Ausführung) notwendig. Es kann z. T. zwischen der Grundfunktion 'stromlos geschlossen' (SG) und 'stromlos offen' (SO) gewählt werden.

3-Wege-Stromregelventile EPSR3 öffnen einen zusätzlichen Ablauf, sobald der eingestellte Volumenstrom zum Verbraucher erreicht ist. Die hier abfließende Überschussmenge (Reststrom) wird üblicherweise zum Tank abgeregelt. Es stehen jedoch auch voll reststrombelastbare Ausführungen zur Verfügung, bei denen der Reststrom über den Druck des geregelten Stromes hinaus belastet und somit von weiteren Verbrauchern genutzt werden kann. Alle Ausführungen sind auch 'stromlos offen' lieferbar. Die Mindest-Druckdifferenz beträgt ca. 10 bar.

Symbolbilder



Baureihen / Baugrößen

Baureihe	Baugröße	max. Regelbereich		bei 3-Wege-Ausführung: max. Zulauf	Anschluss- gewinde
		2-Wege	3-Wege		
EPSR	nicht reststrombelastbar				
(DW T-11A)	25	25 l/min	25 l/min	60 l/min	G 3/8
(DW T-11A)	60	30 l/min	60 l/min	60 l/min	G 1/2
(DW T-2A)	80	60 l/min	80 l/min	120 l/min	G 1/2, G 3/4
(DW T-17A)	120	120 l/min	120 l/min	240 l/min	G 3/4
EPSRV	nicht reststrombelastbar, mit Umgehungs-Rückschlagventil				
(DW T-11A)	25	25 l/min	25 l/min	60 l/min	G 3/8
EPSRR	reststrombelastbar				
(DW VC12/4)	80	–	80 l/min	80 l/min	G 1/2

