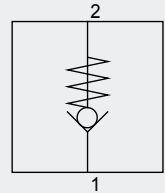


Kugelrückschlagventil RKR



max. Betriebsdruck 350 bar
max. Volumenstrom 80 l/min



090220_RKR
02.2018

Inhaltsverzeichnis	Inhalt	Seite
	Eigenschaften	1
	Technische Daten	2
	Kennlinien	2
	Abmessungen	3
	Typenschlüssel	3
	Zubehör und weiterführende Informationen	3

Eigenschaften

- Einschraub-Rückschlagventil
- beidseitig montierbar
- verschiedene Baugrößen erhältlich
- kompakte Bauform
- wartungsfrei

Technische Daten

Hydraulische Kenngrößen

Betriebsdruck max.:	350 bar
Nennvolumenstrom:	max. 80 l/min
Durchflussrichtung	von 1 nach 2
Druckeinstellbereich:	siehe Typenschlüssel
Betriebsmedien:	Mineralöle nach DIN 51524, andere auf Anfrage
Viskositätsbereich:	7,4 - 420 cSt
Filtration:	Ölreinheit nach ISO 4406 (1999) 18/16/13, Filter mit β 5(c) > 200

HINWEIS

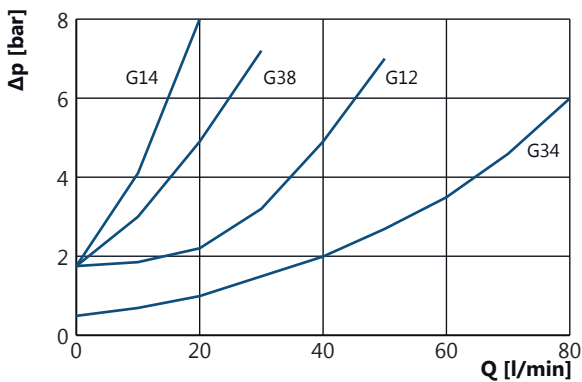
Der Druck an Anschluss 2 addiert sich direkt zum Öffnungsdruck.

Mechanische Kenngrößen

Bauart:	Einschraubventil
Baugröße	siehe Typenschlüssel
Mediumtemperatur:	-20 °C bis +80 °C
Umgebungstemperatur:	-20 °C bis +80 °C
Lagertemperatur:	-20 °C bis +60 °C (nicht kondensierend)
Einbaulage:	beliebig
Gewicht:	siehe Tabelle
Werkstoffe:	Ventilteile: Stahl Dichtung: NBR

Kennlinien

Druckverlust-Kennlinie ($\Delta p/Q$) RKR

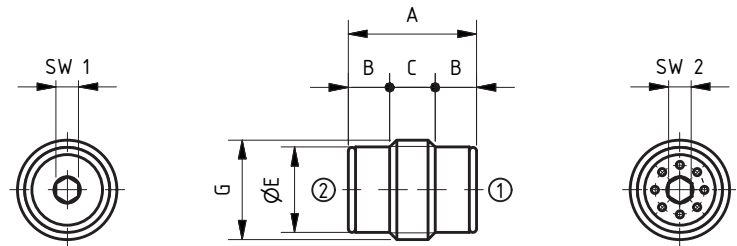


Messbedingungen

Öl: HLP 32, Temperatur: 40 °C (~46 cSt)

Abmessungen

Rückschlagventil RKR



HE4/14 31 13

Baugröße G	A [mm]	B [mm]	C [mm]	E [mm]	SW 1	SW 2	Gewicht [kg]	Montage [Nm]
G 1/4"	17,0	5,5	6,0	11,3	3	3	0,011	8
G 3/8"	18,5	5,5	7,5	14,8	4	3	0,019	11
G 1/2"	22,5	6,5	9,5	18,5	6	5	0,036	24
G 3/4"	28,5	7,0	14,5	24,1	8	8	0,074	40

HINWEIS Eine detaillierte Zeichnung der Stufenbohrung finden Sie in Kapitel 12 „Allgemeine Informationen“ und in unserem Onlinekatalog unter www.weber-hydraulik.com.

Typenschlüssel



The diagram shows three empty boxes at the top, each with a vertical line pointing down to a table. The table lists technical specifications for different valve sizes.

Baugröße	max. Volumenstrom [l/min]	Öffnungsdruck [bar]	Sonderöffnungsdruck [bar]
14 G 1/4"	20	2,1	-
38 G 3/8"	30	1,3	4
12 G 1/2"	50	1,8	0,5 / 3 / 10 / 15
34 G 3/4"	80	0,4	2 / 3

Zubehör und weiterführende Informationen

Betriebsanleitung Hinweise für die Montage, Inbetriebnahme und Wartung finden Sie in unserem Produktkatalog in Kapitel 12 „Allgemeine Informationen“ unter der Kategorie „Allgemeine Betriebsanleitung“ oder sind auf Anfrage erhältlich.



WEBER-HYDRAULIK ValveTech GmbH
 Felix-Wankel-Str. 4, 78467 Konstanz
 Tel.: +49 7531 9748-0
 Fax: +49 7531 9748-44

www.weber-hydraulik.com
info.de-k@weber-hydraulik.com

Änderungen vorbehalten