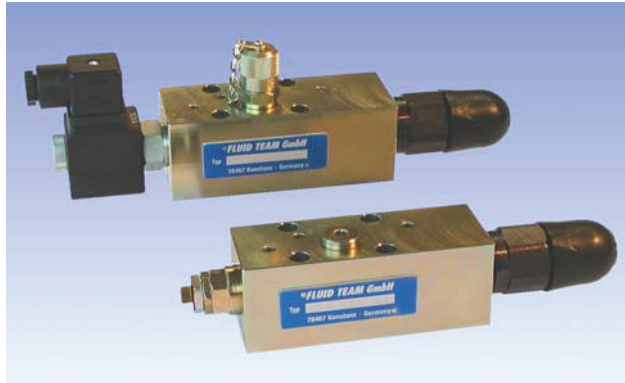


Hydrospeicher-Sicherheitsblock HSB-06

Aufbauplatte NG 6 ! Druckbegrenzungsventil baumustergeprüft ! max. 40 l/min



Beschreibung

Der Hydrospeicher-Sicherheitsblock HSB-06 dient zur vorgeschriebenen Absicherung und Entlastung von Hydrauliksystemen mit Druckspeichern. Durch die Ausführung als NG 6 Aufbauplatte ist eine Montage ohne Verrohrungsarbeiten in Höhenverkettungen möglich. Zusätzliche Funktionen wie z.B. (Drossel-) Rückschlagventile sind mit Standard-Zwischenplatten einfach hinzuzufügen. Durch die interne Verbindung der Kanäle A, B und P bestehen zusätzliche Anschlussmöglichkeiten, z.B. für den Druckspeicher, für Verbraucher-/ Prüfanschlüsse u.s.w. Das direktgesteuerte Druckbegrenzungsventil verfügt über Baumusterprüfung und kann voreingestellt geliefert werden. Diverse Optionen stehen zur Auswahl: Druckentlastung manuell (mit Ablassschraube) oder elektrisch (über Magnetsitzventil) sowie ein Minimes®-Anschluß in P.

Technische Daten

Hydraulische Kenngrößen

max. Betriebsdruck: mit manueller Entlastung: 350 bar
mit elektrischer Entlastung: 250 bar
Volumenstrom: max. 40 l/min
Einstellbereich: siehe Diagramm auf Seite 2
Betriebsmedien: Mineralöle nach DIN 51524,
andere auf Anfrage
Viskositätsbereich: 12 – 230 cSt
Filterierung: min. 25 µm

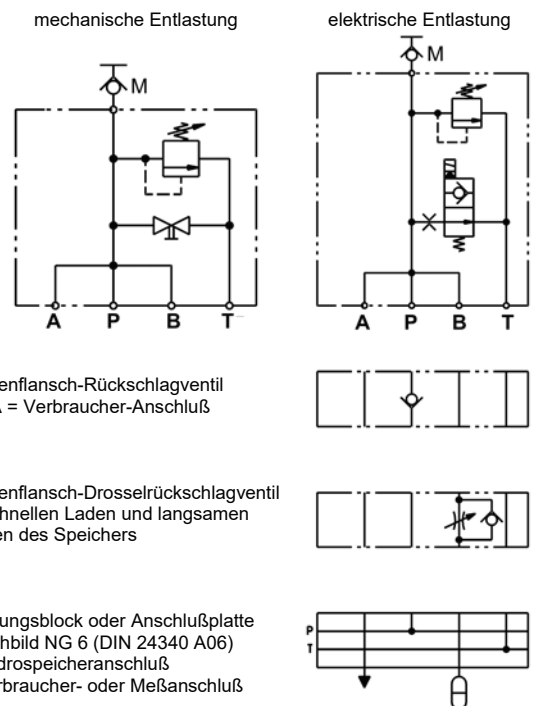
Mechanische Kenngrößen

Umgebungstemperatur: manuelle Entl.: -20 °C – +60 °C
elektrische Entl.: -20 °C – +40 °C
Mediumtemperatur: -20 °C – +60 °C
Einbaulage: beliebig
Gewicht: 2,1 kg (mit el. Entlastung)
Werkstoffe: Ventiltile: Stahl
Dichtungen: NBR
Stützringe: Teflon, PU
Oberflächenschutz: Gehäuse: galvanisch verzinkt
ext. Ventiltile: verzinkt, brüniert

Elektrische Kenngrößen

Nennspannung: 24 VDC ± 10 %
Leistungsaufnahme: 22 W
Nennwiderstand (R₂₀): 26 Ω
Einschaltdauer: 100 % ED
Schutzart: IP 65
el. Anschluß: Gerätestecker nach DIN 43650
Form A; inkl. Gerätesteckdose

Symbolbilder / Anschlußbeispiele

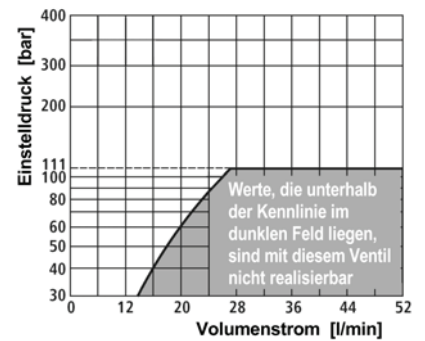


lieferbare Ausführungen / Typenschlüssel

HSB-06	-	E	-	M	-	210
Hydrospeicher-Sicherheitsblock NG 6		Druckentlastung		Meßanschluß		Zusatz
		A = manuell (Ablassschraube) E = elektrisch, 24 V DC, stromlos offen		O = Verschlussschraube M = Minimes®-Anschluß M16x2		Voreinstellung [bar] Sonderausführungen

Sicherheitshinweise für baumustergeprüfte Sicherheitsventile nach Druckgeräte-Richtlinie 97/23/EG

Nach DGRL 97/23/EG darf die Erhöhung des Systemdruckes durch den Volumenstrom nicht größer als 10 % des eingestellten Ansprech- (Einstell-) druckes sein. **Achtung!** Der Systemdruck erhöht sich durch den ansteigenden Volumenstrom um den Gegendruck in der Abblaseleitung (Anschluss „T“). Vor der Bestellung eines Baumusterventils muss beachtet werden, dass bei dem gewünschten Ansprechdruck p der maximal zulässige Volumenstrom qV_{max} des Sicherheitsventils größer ist, als der maximal mögliche Volumenstrom der abzusichernden Anlage. Der Einsatzbereich für den HSB-06 entnehmen Sie bitte dem nebenstehendem Diagramm. Der angegebene maximal zulässige Volumenstrom qV_{max} darf nicht überschritten werden. Abblaseleitungen von Sicherheitsventilen müssen gefahrlos ausmünden.



Einsatzhinweise unbedingt beachten!

Im Werk wird der angegebene Ansprechdruck mit einem Volumenstrom von 2 l/min eingestellt. Der angegebene maximal zulässige Volumenstrom gilt für Anwendungen ohne Gegendruck in der Abblaseleitung (Anschluss „T“). Mit dem Entfernen der Plombe am Ventil erlischt die Zulassung nach DGRL! Grundsätzlich sind die Anforderungen der Druckgeräte-Richtlinien zu beachten!

Abmessungen

HSB-06-A-O-... mechanische Entlastung

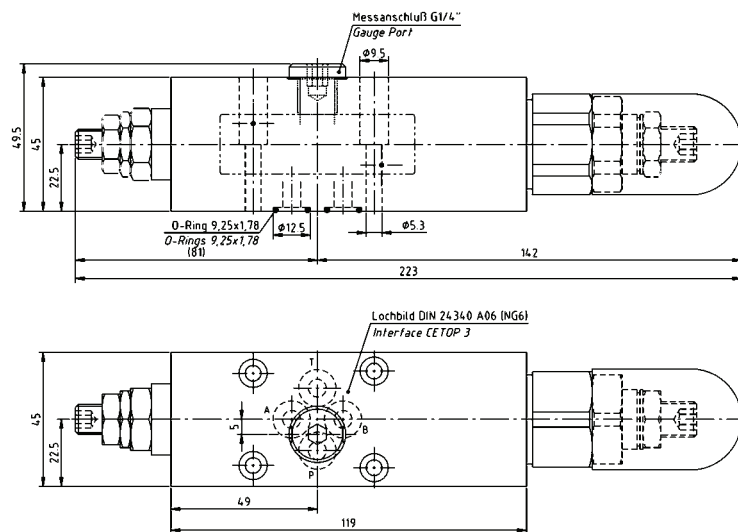


Abb. Meßanschluß verschlossen

H3-033902

HSB-06-E-M-... elektrische Entlastung

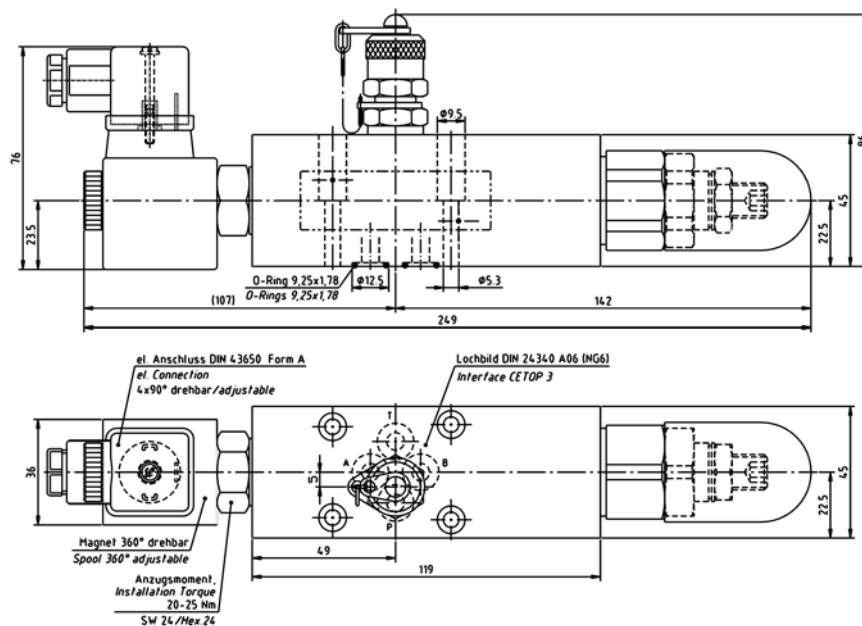


Abb. Meßanschluß mit Minimes®-Kupplung

H3-033903