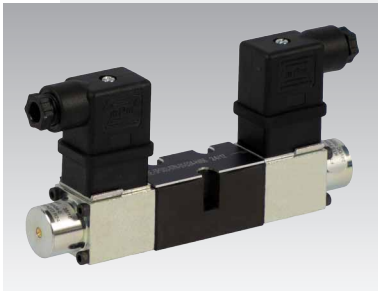
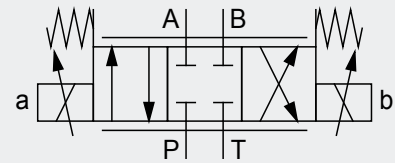


Proportional-Wegeventil W42E-5PS03 und W43E-5PS03



direkt gesteuert, elektrisch betätigt
 max. Betriebsdruck 315 bar
 Nennvolumenstrom bis 5 l/min
 Anschluss NG 3



010111_W4_E-5PS03
 03.2018

Inhaltsverzeichnis	Inhalt	Seite
	Eigenschaften	1
	Technische Daten	2
	Kennlinien	3
	Abmessungen	4
	Typenschlüssel	5
	Zubehör und weiterführende Informationen	6

Eigenschaften

- Proportional-Wegeventil in Kolben-Bauweise
- kompakte Abmessungen
- Steuern von Richtung und Größe eines Volumenstromes
- niedrige Leckölwerte
- federzentrierter Kolben
- wartungsfrei
- verschiedene Nennvolumenstrom-Bereiche

Technische Daten**Hydraulische
Kenngrößen**

Betriebsdruck max.:	315 bar
	Anschluss T: 75 bar
	Summendruck A, B: 350 bar
Nennvolumenstrom:	1, 3, 5 l/min bei $\Delta p = 7$ bar
Durchflussrichtung:	siehe Symbolbilder im Typenschlüssel
Betriebsmedien:	Mineralöle nach DIN 51524, andere auf Anfrage
Viskositätsbereich:	10 - 350 cSt
Filtration:	Ölreinheit nach ISO 4406 (1999) 18/16/13, Filter mit $\beta 5(c) > 200$
Wiederholgenauigkeit:	< 3% bei optimalem PWM-Signal*
Hysterese:	< 5% bei optimalem PWM-Signal*
	* bei 20% bis 100% vom Nennmagnetstrom

**Mechanische
Kenngrößen**

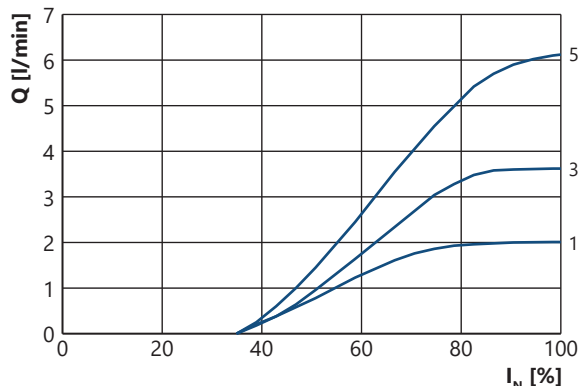
Bauart:	Kolben-Schieberkonstruktion, direkt gesteuert
Baugröße:	NG 3 (Werksnorm)
Mediumtemperatur:	-20 °C bis +80 °C
Umgebungstemperatur:	-20 °C bis +50 °C
Lagertemperatur:	-30 °C bis +60 °C (nicht kondensierend)
Einbaulage:	beliebig, vorzugsweise waagrecht
Zulässige Beschleunigung:	5 g
Gewicht:	4/2-Wege-Ausführung: 0,42 kg 4/3-Wege-Ausführung: 0,58 kg
Werkstoffe:	Ventilteile: Stahl Dichtungen: NBR, optional Viton
Oberflächenschutz:	Magnet: verzinkt Gehäuse: nitrocarburiert

**Elektrische
Kenngrößen**

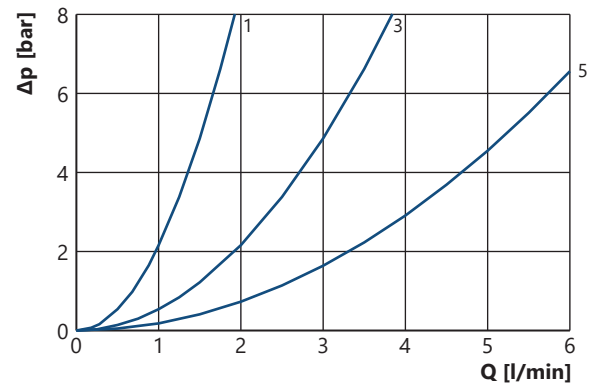
Nennspannung:	12 V DC, 24 V DC
Nennmagnetstrom:	1,3 A (12 V), 0,63 A (24 V)
Nennwiderstand (R20):	5,9 Ω (12 V), 24,0 Ω (24 V)
Leistungsaufnahme max.:	9,6 W (bei Nennmagnetstrom)
Einschaltdauer:	100% ED
Ansteuerung:	PWM-Signal
PWM-Frequenz:	typisch 140 Hz (applikationsabhängig)
Schutzart:	IP65 bei korrekt montierter Leitungsdose
Elektrischer Anschluss:	Gerätestecker nach DIN EN 175301-803 Form B (alt DIN 43650), Kabelschwanz Litze
Ansteuergeräte:	siehe Kapitel 6 "Ansteuerelektronik und Sensorik" und in unserem Onlinekatalog unter www.weber-hydraulik.com

Kennlinien

Volumenstrom-Kennlinie (Q/I) W4_E-5PS03 bei $\Delta p = 7$ bar



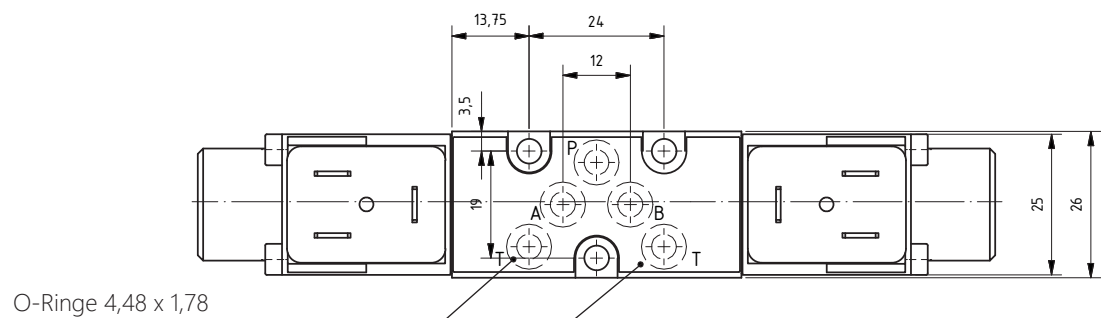
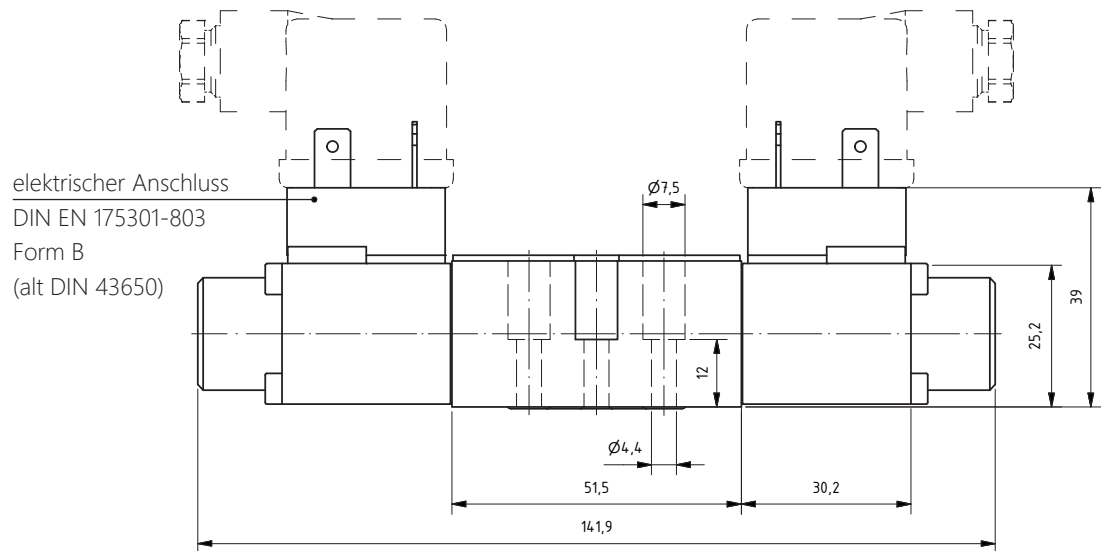
Druckverlust-Kennlinie ($\Delta p/Q$) W4_E-5PS03 bei I_N



HINWEIS Maximale Volumenstrom-Toleranz $\pm 10\%$ bei symmetrischer Durchströmung.
Maximales Regel- Δp : 20 bar.

Messbedingungen Öl: HLP 32, Temperatur: 40 °C (~32 cSt).

Abmessungen



Lochbild NG 3
(Werksnorm)

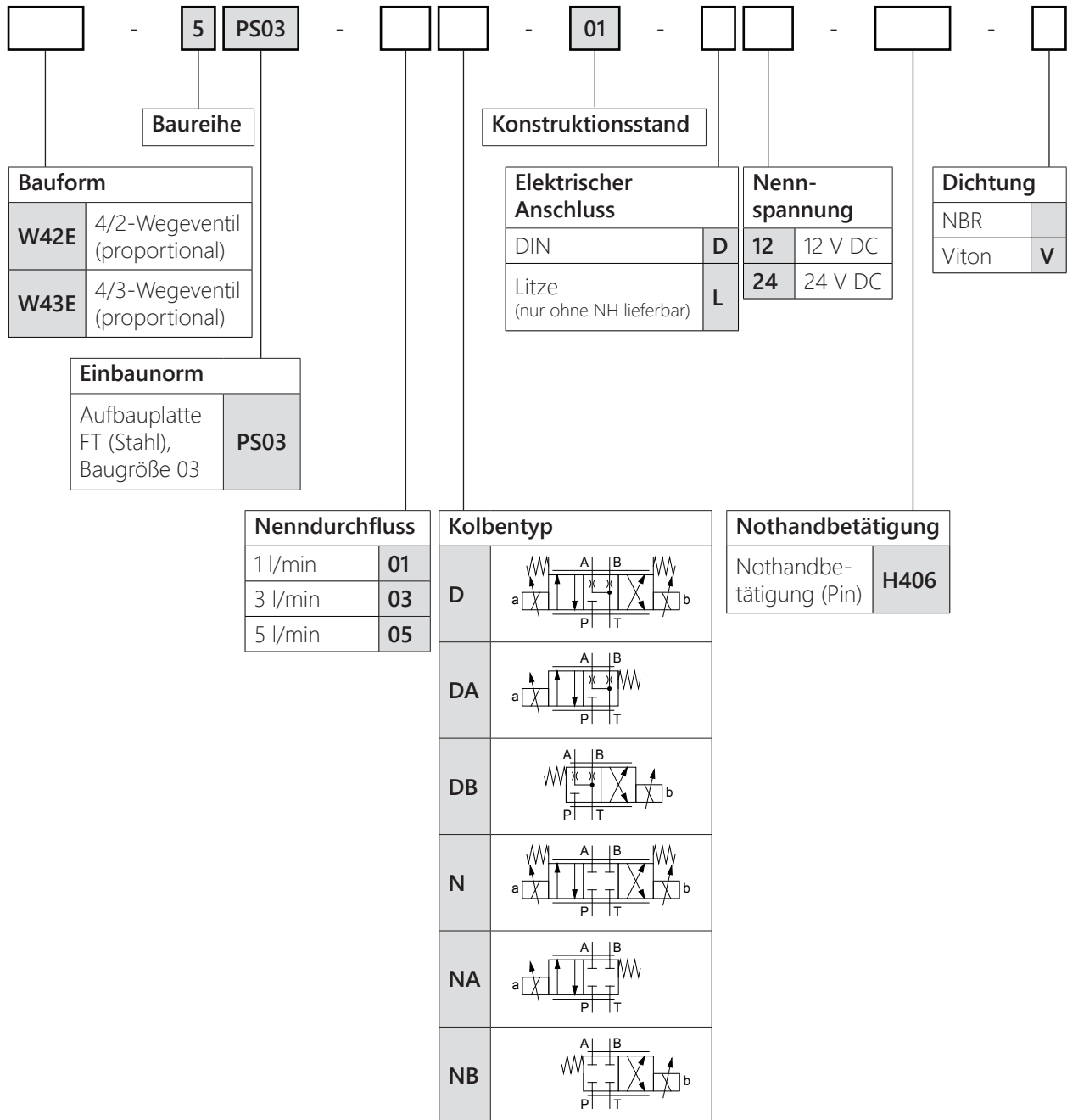
HM3/17 48 05

HINWEIS Zur Befestigung des Ventils müssen passende Zylinderkopfschrauben nach DIN EN ISO 4762 M4 x 30 - 12.9 benutzt werden. Anzugsdrehmoment: $2,2 \pm 0,2$ Nm, Einschraubtiefe mindestens 7 mm. Die Auflanschfläche des Ventils muss eine Ebenheit besser 0,01 mm aufweisen.

HINWEIS Passende Grundplatten finden Sie unter „Zubehör/Ersatzteile“ und sind auf Anfrage erhältlich.

HINWEIS Abmessungen der Lochbilder finden Sie im Kapitel 12 „Allgemeine Informationen“ unter der Rubrik „Lochbilder“ und in unserem Onlinekatalog unter www.weberhydraulik.com.

Typenschlüssel



Zubehör und weiterführende Informationen

<i>Zubehör/Ersatzteile</i>	Artikel:	Artikelnummer:
	Steckdose DIN EN 175301-803 (alt DIN 43650), Form B, schwarz	149.0005
	Steckdose DIN EN 175301-803 (alt DIN 43650), Form B, grau	149.0004
	Adapterstecker DIN EN 175301-803 (alt DIN 43650) Form B auf Form A	109.0006
	Dichtsatz W43_-5PS03 (NBR)	405.0066
	Dichtsatz W43_-5PS03 (Viton)	405.0067
	Adapterplatte NG 6 auf NG 3, mit Dichtungen und Schrauben	203.0153
	Anschlussplatte NG 3, Anschlüsse seitlich	151.0171

HINWEIS

Passende Ansteuerlektronik finden Sie in Kapitel 6 „Ansteuerlektronik und Sensorik“ und in unserem Onlinekatalog unter www.weber-hydraulik.com.

Betriebsanleitung

Hinweise für die Montage, Inbetriebnahme und Wartung finden Sie in unserem Produktkatalog in Kapitel 12 „**Allgemeine Informationen**“ unter der Kategorie „**Allgemeine Betriebsanleitung**“ oder sind auf Anfrage erhältlich.



WEBER-HYDRAULIK ValveTech GmbH
 Felix-Wankel-Str. 4, 78467 Konstanz
 Tel.: +49 7531 9748-0
 Fax: +49 7531 9748-44

www.weber-hydraulik.com
info.de-k@weber-hydraulik.com

Änderungen vorbehalten