

Proportional-Druckregelventil Baugröße 06

vorgesteuert • 3-Wege-Funktion • max. 315 bar • max. 30 l/min



Beschreibung

Das 3-Wege-Zwischenplatten-Proportionaldruckregelventil der Nenngröße 6 reduziert einen Eingangsdruck in einen niedrigeren Verbraucherdruck. Der Verbraucherdruck ist proportional zum Magnetstrom einstellbar. Es fließt so lange Öl von Anschluss P nach A bis der eingestellte Druck erreicht ist, danach schließt das Ventil. Erst wenn der Verbraucherdruck abfällt, öffnet das Ventil wieder von P nach A. Wird der eingestellte Druck auf der Verbraucherseite überschritten, kommt die Druckbegrenzungsfunktion des Ventils zum Einsatz (3-Wege-Funktion). Es fließt dann so lange Öl von Anschluss A nach T, bis der eingestellte Druck erreicht ist.

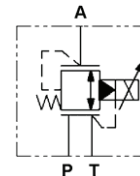
Das Ventil ist auch als reiner Druckminderer (2-Wege-Funktion) einsetzbar. Der dritte Anschluss (T) darf jedoch nicht verschlossen werden. Das Ventil verfügt über eine mechanische Begrenzung des max. Regeldruck, falls dieser einen bestimmten Wert auch bei Defekten der Ansteuer Elektronik nicht überschreiten darf.

Durch eine Vielzahl an Druckstufen ist eine optimale Anpassung an die Erfordernisse möglich. Das Ventil verfügt über ein präzises und gutmütiges Ansprech- und Regelverhalten. Zu beachten ist: je größer der Druckunterschied zwischen Eingangsdruck und Verbraucherdruck ist, umso sauberer sollte das Öl sein (Filtration bis zu 3 µm notwendig).

Bauform

Das Ventil ist als Zwischenplatte (Regelung in P) lieferbar. Bauform nach DIN 24340 A06 (NG 6).

Symbolbild



Technische Daten

Messparameter und Normen siehe Kapitel 12

Hydraulische Kenngrößen

Betriebsdruck:	max. 315 bar
Volumenstrom:	max. 30 l/min
Regeldruckbereiche:	siehe Typenschlüssel
Minimaldruck:	ca. 4-6 bar. Druck an Anschluss T addiert sich direkt zum Einstellwert.
Betriebsmedien:	Mineralöle nach DIN 51524, andere nach Rücksprache
Viskositätsbereich:	10 – 350 cSt
Durchflussrichtung:	siehe Symbolbilder
Filtrierung:	Klasse 18/16/13, Filter β _{6...10} ≥ 75
Steueröl:	ca. 0,15 – 0,20 l/min/ 32 cSt
Wiederholgenauigkeit:	< 1 % *
Hysterese:	< 3 % *

*) bei optimalem Dithersignal im Bereich 20% – 100% vom Regeldruckbereich

Mechanische Kenngrößen

Bauart:	Kolben-Schieber-Konstruktion, Federkammer über Prop.-Druckbegrenzungsventil vorgesteuert
Umgebungstemperatur:	-25 °C – +50 °C
Mediumtemperatur:	-25 °C – +70 °C
Einbaulage:	beliebig
Gewicht:	Zwischenplatte: 1,51 kg

Werkstoffe:	Ventilteile: Stahl, Buntmetall Gehäuse: Aluminium Dichtungen: NBR, optional Viton Stützringe: Teflon, PU
Oberflächenschutz:	ext. Ventilteile: brüniert Magnet: verzinkt Gehäuse: eloxiert

Elektrische Kenngrößen

Nennspannung:	24 V DC, 12 V DC
zul. Betriebsstrom:	700 mA (24 V); 1700 mA (12 V)
Nennwiderstand (R ₂₀):	25 Ω (24 V); 4 Ω (12 V)
Leistungsaufnahme max.:	16W
Einschaltdauer:	100 % ED
Ansteuerung:	PWM-Signal (Gleichspannung mit Puls-Weiten-Modulation)
Ditherfrequenz:	vorzugsweise 140 Hz
Schutzart:	IP 65
el. Anschluss:	Gerätestecker nach DIN 43650 Form A, inkl. Gerätesteckdose Pg9
Ansteuergeräte:	siehe Kapitel 6 „Ansteuer Elektronik“

Kennlinien

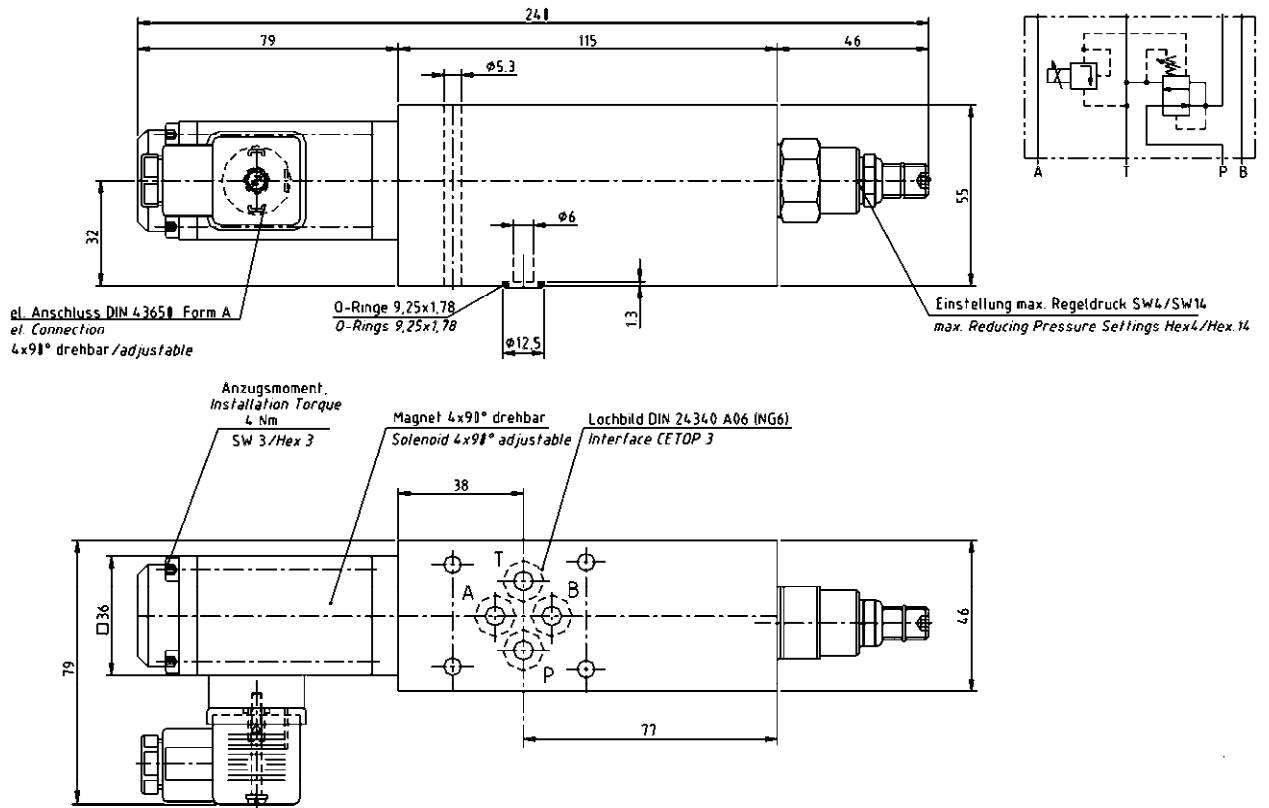
in Vorbereitung

lieferbare Ausführungen / Typenschlüssel

ZEPDR3-06		-	175	-	*	-	24V	/	*
3-Wege-Proportional-Druckregelventil, vorgesteuert, Baugröße 06			Regeldruckbereich		Konstr.- stand		Nenn- spannung		Sonderaus- führungen
lieferbare Ausführungen:			25 = - 25 bar		(intern)		12V = 12 V DC		FNH=
Zwischenplatte	ZEPDR3-06 = Zwischenplatte NG 6, Regelung in P		45 = - 45 bar				24V = 24 V DC		feststellbare Not-Handbet.
Aufbauplatte	NG 6 (auf Anfrage)		70 = - 70 bar						
			115 = - 115 bar						
			175 = - 175 bar						
			210 = - 210 bar						
			315 = - 315 bar						

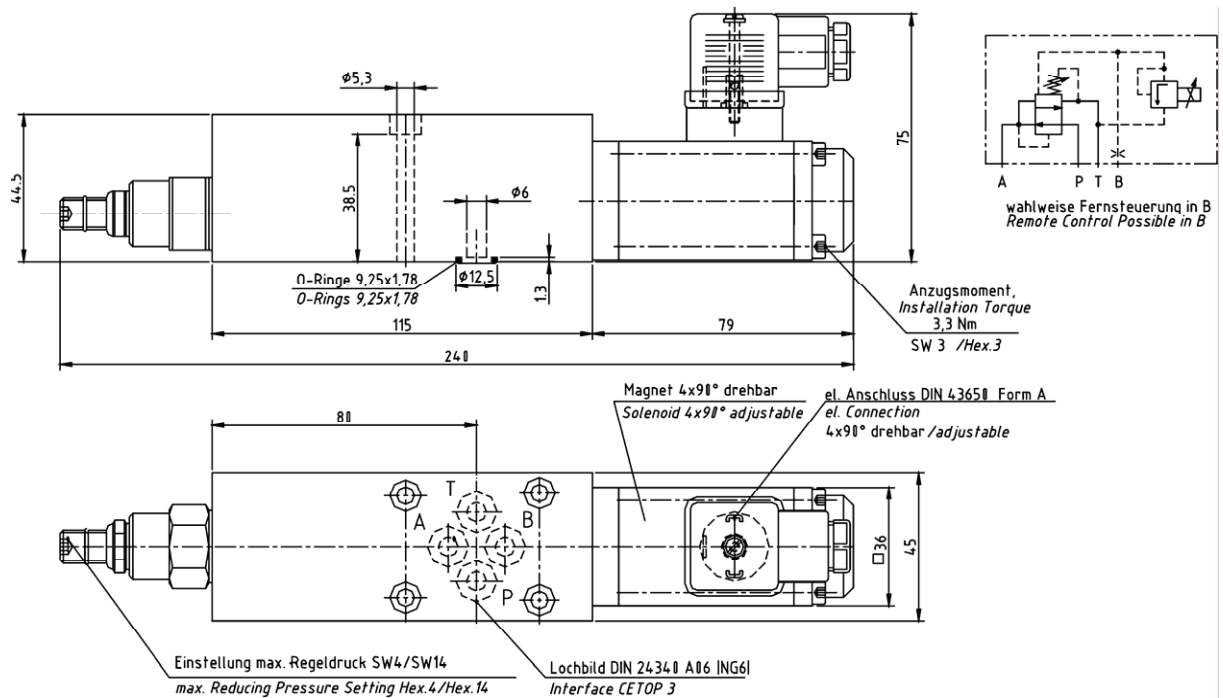
Abmessungen

ZEPDR3-06-... Zwischenplatte NG 6



H3-940907

auf Anfrage: Aufbauplatte NG 6



H3-940905